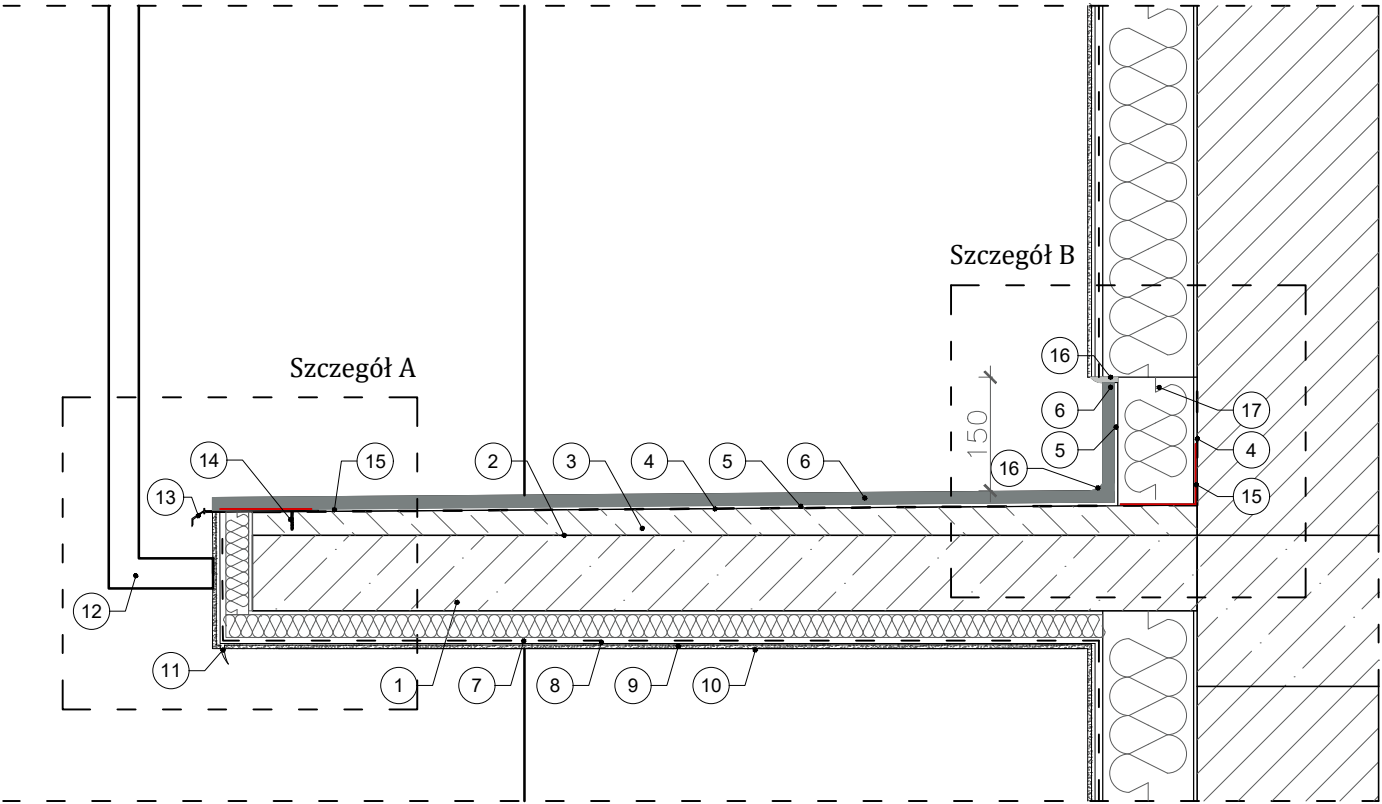


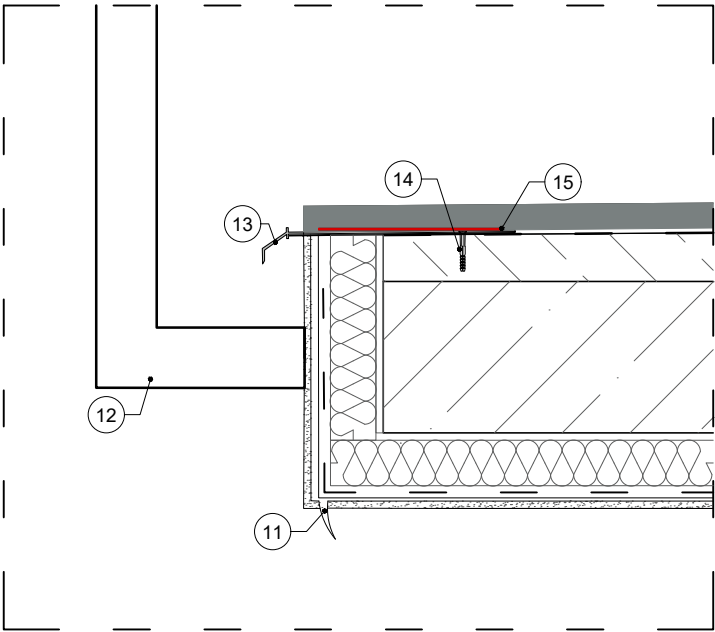
LEGENDA:

- 1 Istniejąca płyta
2 Warstwa kontaktowa - Ceresit CC81
3 Warstwa spadkowa - Ceresit CN87
4 Zaprawa hydroizolacyjna - Ceresit CR166
5 Zaprawa klejowa- Ceresit CM16
6 Płytki gresowe PEI3, R11 30x30cm + fuga Ceresit CE43
7 Siatka z tworzywa sztucznego
8 Zaprawa klejowa
9 Podkład tynkarski
10 Tynk cienkowarstwowy silikonowy
11 Profil okapnikowy z siatką
12 Balustrada stalowa
13 Profil okapowy Ceresit CL30
14 Łącznik do mocowania profili okapowych
15 Taśma wzmacniająca Ceresit CL152
16 Masa uszczelniająca elastyczna
17 Styropian fasadowy EPS na zaprawie klejowej

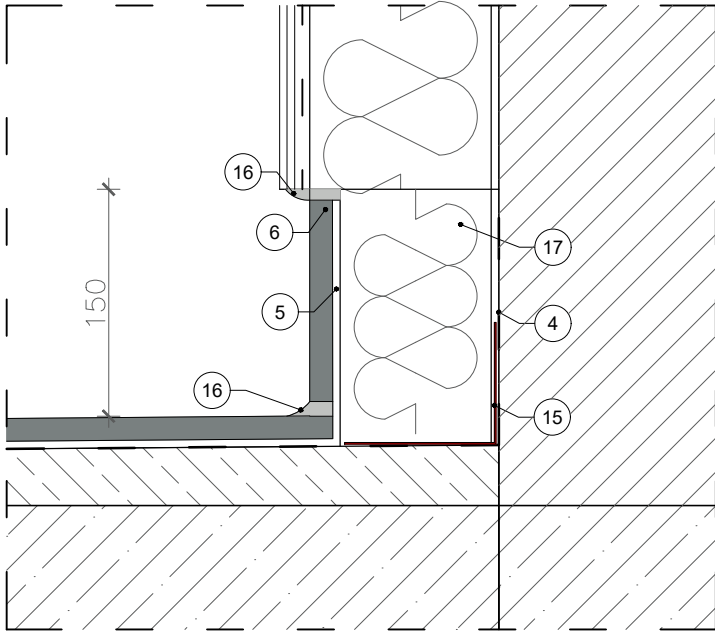
PRZEKRÓJ PRZEZ PŁYTĘ LOGGII
1:10



Szczegół A
1:5



Szczegół B
1:5



UWAGI:

- 1) Przed rozpoczęciem prac zabezpieczyć loggie przed dostępem mieszkańców.
2) Jednoczesne stosowanie materiałów różnych producentów jest niedopuszczalne.
3) Płyty loggiowe w nieodpowiednim stanie technicznym należy naprawić za pomocą systemu PCC firmy Ceresit.
4) Prace remontowe wykonywać zgodnie z częścią opisową projektu.
5) W przypadku, gdy podczas prac okaże się, że stan techniczny płyty nie pozwala na jej naprawę za pomocą systemu PCC firmy Ceresit należy niezwłocznie skontaktować się z projektantem.



Biuro projektowe EKOPROBUD

43-190 Mikołów, ul. Żwirki i Wigury 65/206

tel. 501 053 972, www.ekoprobudsc.com.pl

ADRES INWESTYCJI:

Budynek mieszkalny wielorodzinny
ul. Powstańców Śląskich 3
42-500 Będzin

REMONT BUDYNKU MIESZKALNEGO WIELORODZINNEGO
ZLOKALIZOWANEGO PRZY UL. POWSTAŃCÓW ŚLĄSKICH 3 W BĘDZINIE

REMONT PŁYTY LOGGII

ARCHITEKTURA PROJEKTOWAŁ:	mgr inż. arch. L. Witański nr upr. 743/87	PODPIS:	09-2025
SPRAWDZIŁ:	mgr inż. arch. Ł. Wengler nr. upr. 6/10/SŁOKK	PODPIS:	SKALA: 1:20
OPRACOWANIE:	mgr inż. K. Krajewska	PODPIS:	NR RYS.: 25
KIEROWNIK BIURA:	dr inż. T. Muzyczuk	PODPIS:	